

ICS 29.120.01  
K 31



# 中华人民共和国国家标准

GB/T 21706—2008

GB/T 21706—2008

## 模数化终端组合电器

Modular terminal combination electrical equipment

中华人民共和国  
国家标准  
模数化终端组合电器  
GB/T 21706—2008

\*

中国标准出版社出版发行  
北京复兴门外三里河北街16号  
邮政编码:100045

网址 [www.spc.net.cn](http://www.spc.net.cn)

电话:68523946 68517548

中国标准出版社秦皇岛印刷厂印刷  
各地新华书店经销

\*

开本 880×1230 1/16 印张 1.25 字数 31 千字  
2008年6月第一版 2008年6月第一次印刷

\*

书号:155066·1-31980 定价 18.00 元

如有印装差错 由本社发行中心调换  
版权专有 侵权必究

举报电话:(010)68533533



GB/T 21706-2008

2008-04-24 发布

2008-12-01 实施

中华人民共和国国家质量监督检验检疫总局  
中国国家标准化管理委员会 发布

## 目 次

前言 .....	I
1 适用范围 .....	1
2 规范性引用文件 .....	1
3 定义 .....	1
4 分类 .....	2
5 特性(基本参数) .....	2
6 产品数据和资料 .....	3
7 正常工作条件和安装条件 .....	3
8 结构和性能要求 .....	3
9 试验 .....	8
10 检验规则 .....	12
附录 A (资料性附录) 组合电器结构尺寸和电器元件尺寸 .....	14

表 A.1 组合电器结构尺寸和电器元件尺寸

单位为毫米

结构尺寸	$P_1$	25、35、40、45、50、55
	$P_1$ 的极限偏差	+1
	$P_{2max}$	$P_1 + 4$
	$P_{3min}$	55、70、92.5
	$F_{max}$	$d + 2$
	$e$	$125 + 25m (m=0,1,2, \dots)$
电器元件尺寸	$Q_{1max}$	23、34、38*、44*、49、55、59
	$Q_2$	51、57、61
	$Q_{3max}$	55、70、92.5
	$H_{max}$	40、45、55
	$d$	30、45*
	$c$	16、21、30
注 1：在电器元件内部结构设计可能的情况下，统一接线端子的导电接触面尺寸 $c$ 有利于母线设计和连接。 注 2：尺寸 $e$ 为安装轨多排并列布置时的间距。 注 3：上表中数后有“*”者为建议优先采用的尺寸。		

附录 A  
(资料性附录)

组合电器结构尺寸和电器元件尺寸

组合电器结构和电器元件尺寸关系见图 A.1, 尺寸推荐值见表 A.1。

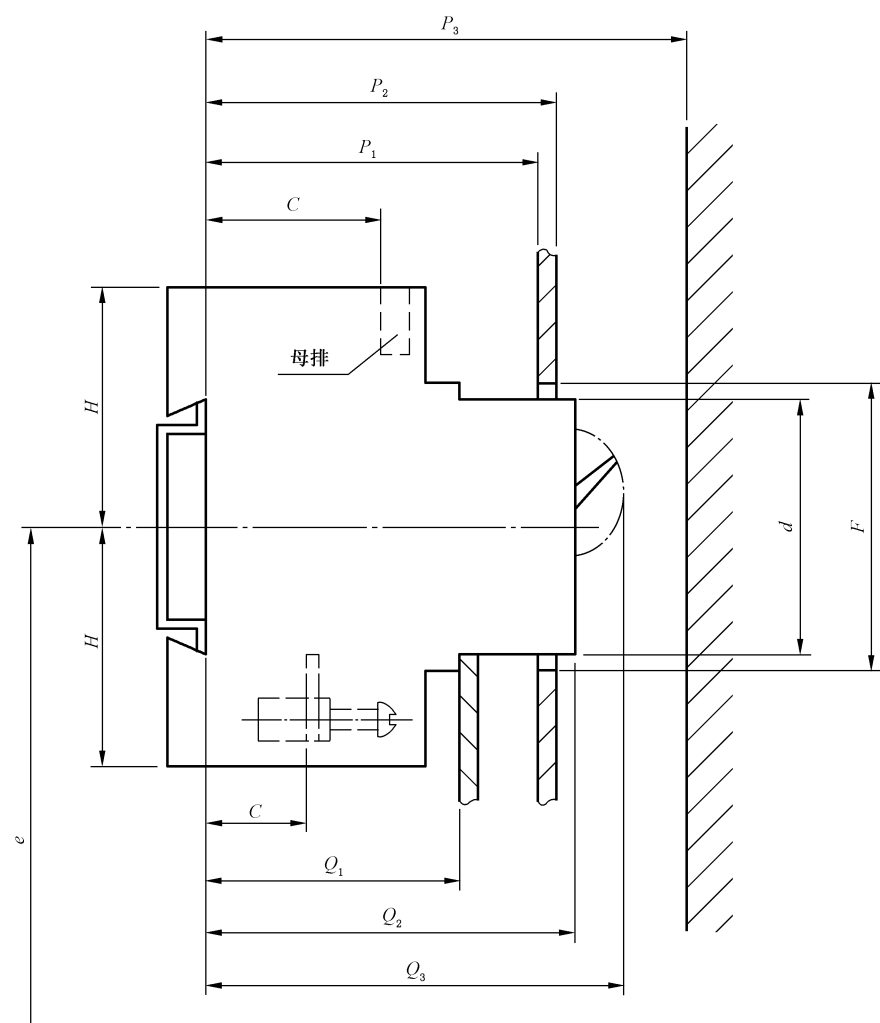


图 A.1 组合电器结构和电器元件尺寸关系

前 言

本标准的附录 A 是资料性附录。

本标准由中国电器工业协会提出。

本标准由全国低压电器标准化技术委员会(SAC/TC 189)归口。

本标准负责起草单位:上海电器科学研究所(集团)有限公司。

本标准参加起草单位:施耐德电气(中国)投资有限公司、北京 ABB 低压电器有限公司、浙江正泰电器股份有限公司、杭州之江开关股份有限公司、裕德电气(厦门)有限公司、海格公司、上海河村电器有限公司、金钟默勒电气(苏州)有限公司、南京秦淮东风电气有限公司、上海环奇电工设备有限公司、上海电器陶瓷有限公司、上海华一电气(集团)有限公司、上海士林电器有限公司、苏州倍尔特电器有限公司。

本标准主要起草人:尹天文、刘明东、王碧云、蒋容兴。

本标准参加起草人:何才夫、包章尧、王先锋、吴玲娟、蒋小波、王殿光、郭久御、刘斌、侯敖根、蔡志祥、林海鸥、孙旭强、林章孟、徐根龙。